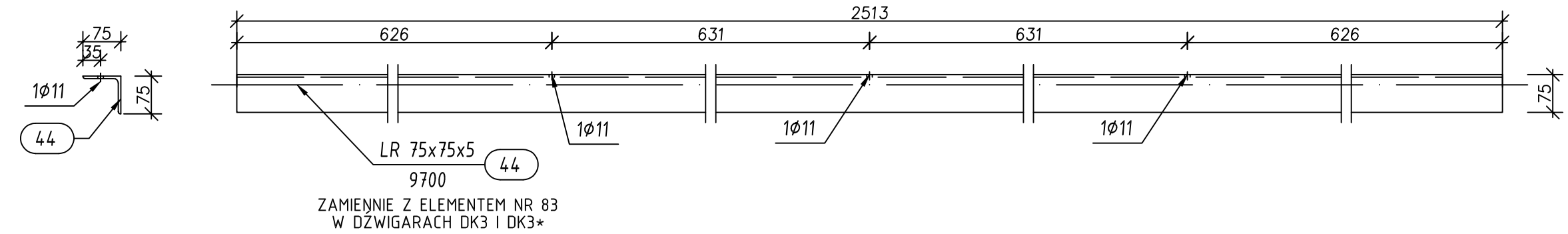
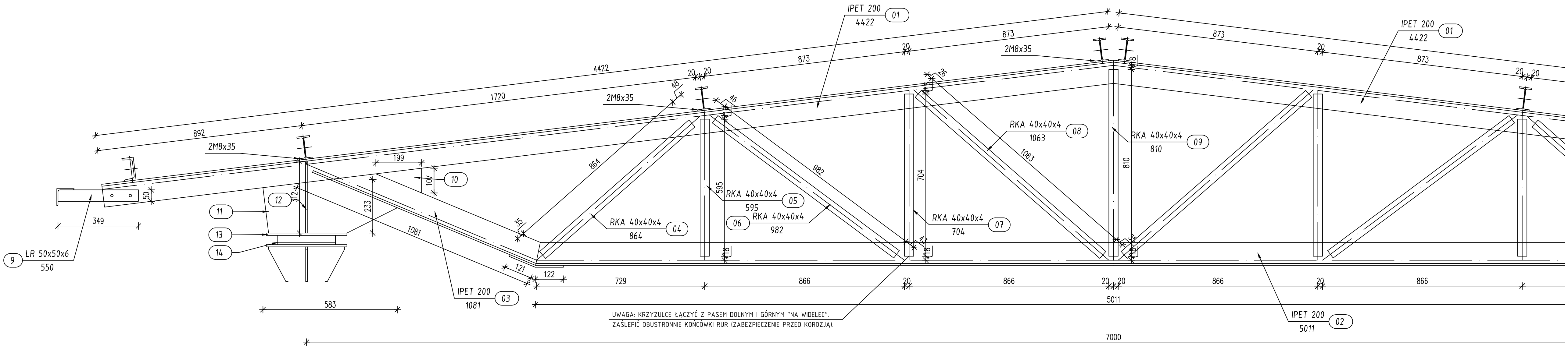


DŹWIGAR KRATOWNICOWY
WSPORNIK RYNNOWY SKALA 1:10



STAL KSZTAŁTOWA: S235JRG2
ELEKTRODY: ER 46
ŚRUBY: KLASA DOKŁADNOŚCI: B
KLASA NOŚNOŚCI: 5.8, 8.8 (STYKI MONTAŻOWE)

UWAGI:

1. ZABEZPIECZENIE ANTYKOROZYJNE ELEMENTÓW STAŁOWYCH WG OPISU TECH.
2. ELEMENTY OZNACZONE GWIAZDĄ (*) WYKONAĆ W ODBICIU LUSTRZANYM.
3. SPOINY NIEZNACZONE NA RYSUNKU WYKONAĆ WG OGÓLNYCH WYMOGÓW KONSTRUKCYJNYCH (MAKSYMALNA GRUBOŚĆ SPOINY = 0,7 CIENIEJSZEGO Z ŁĄCZONYCH ELEMENTÓW)